

令和5年度

## 定期健康診断の結果

以下に、検診結果の平均のデータを掲載しています。あくまで平均値ですので、あまり比較しすぎずに、去年のお子さんの様子と比べて、お子さん自身が成長を実感したり、体に興味をもったりする機会とできるよう、ご家庭でぜひ話題にしてください。

### <身長・体重の平均値>

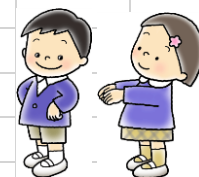
男 子		1年	2年	3年	4年	5年	6年
身長 (cm)	本校	117.0	123.8	129.8	136.4	140.7	146.2
	東京都	117.3	123.4	128.7	134.7	140.6	146.7
	全国	117.0	122.9	128.5	133.9	139.7	146.1
体重 (kg)	本校	21.0	24.7	27.4	32.0	36.1	39.3
	東京都	21.7	24.6	28.0	32.0	36.4	40.2
	全国	21.8	24.6	28.0	31.5	35.7	40.0

女 子		1年	2年	3年	4年	5年	6年
身長 (cm)	本校	117.0	122.2	129.3	132.8	141.4	149.5
	東京都	116.3	122.6	129.0	135.1	142.1	148.7
	全国	116.0	122.0	128.1	134.5	141.4	147.9
体重 (kg)	本校	21.1	23.7	27.4	29.2	34.5	39.7
	東京都	21.3	24.1	27.3	30.8	35.4	40.7
	全国	21.3	24.0	27.3	31.1	35.5	40.5

(注) 東京都、全国の平均は前年度の資料。

は東京都、全国の平均を下回るもの。

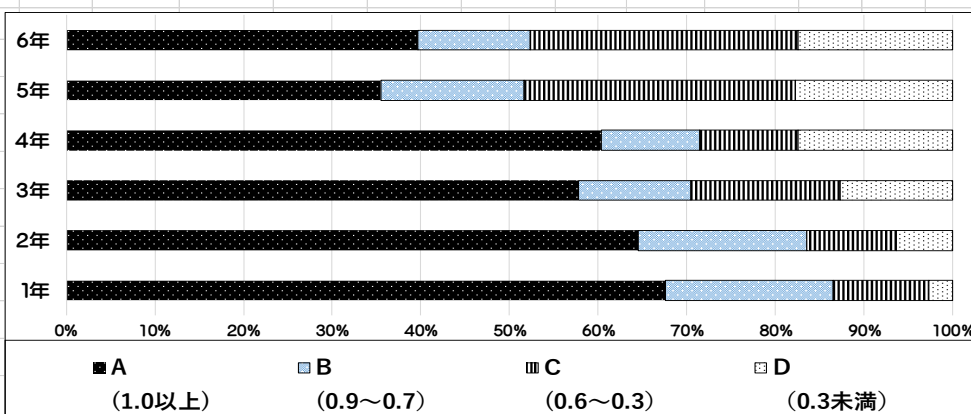
- 身長・・・男女ともに平均並かそれを上回っている。
- 体重・・・男女ともに平均並かそれを下回っている。
- 4年生の女子は身長・体重ともに平均を下回っている。



## <視力>

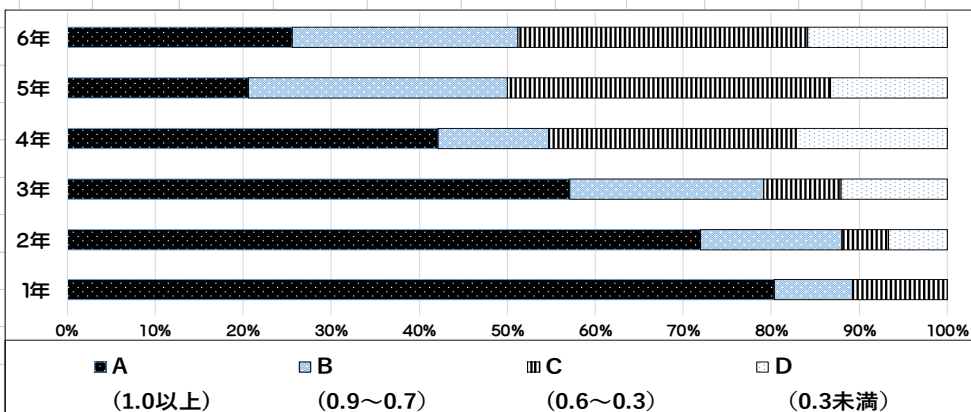
男子	視力				合計
	A (1.0以上)	B (0.9~0.7)	C (0.6~0.3)	D (0.3未満)	
1年	50	14	8	2	74
2年	51	15	8	5	79
3年	41	9	12	9	71
4年	38	7	7	11	63
5年	22	10	19	11	62
6年	25	8	19	11	63
合計	227	63	73	49	412

男子	眼鏡 使用者
1年	2
2年	6
3年	9
4年	12
5年	18
6年	16
合計	63



女子	視力				合計
	A (1.0以上)	B (0.9~0.7)	C (0.6~0.3)	D (0.3未満)	
1年	45	5	6	0	56
2年	54	12	4	5	75
3年	52	20	8	11	91
4年	27	8	18	11	64
5年	14	20	25	9	68
6年	21	21	27	13	82
合計	213	86	88	49	436

女子	眼鏡 使用者
1年	1
2年	2
3年	13
4年	13
5年	26
6年	37
合計	92



- 男子・・・昨年度に比べ、4年生・5年生でA(1.0以上)割合が減少。
- 女子・・・昨年度に比べ、すべての学年でA(1.0以上)の割合が増加。

○男女ともに学年が上がるにつれて、A(1.0以上)が少なくなり、眼鏡使用者が増えている。



<保健室来室状況>

多かった訴え

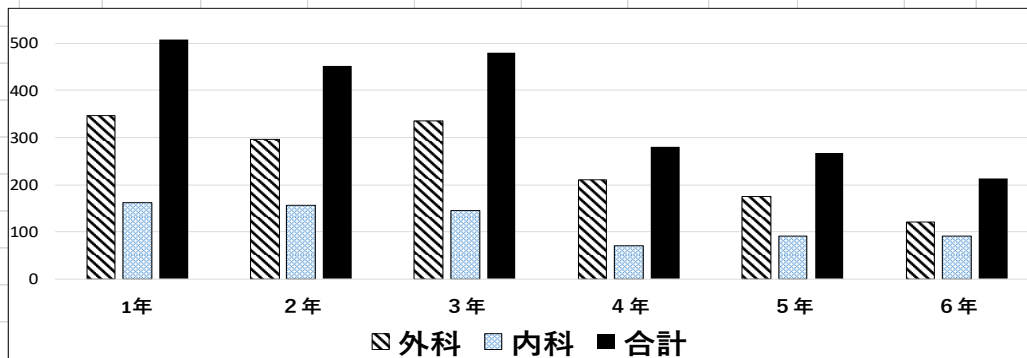
外科的なもの		内科的なもの	
擦過傷	462	頭痛	220
打撲	365	腹痛	169
切り傷	128 (人)	気持ちが悪い	112 (人)

4月～12月までの保健室来室状況です。



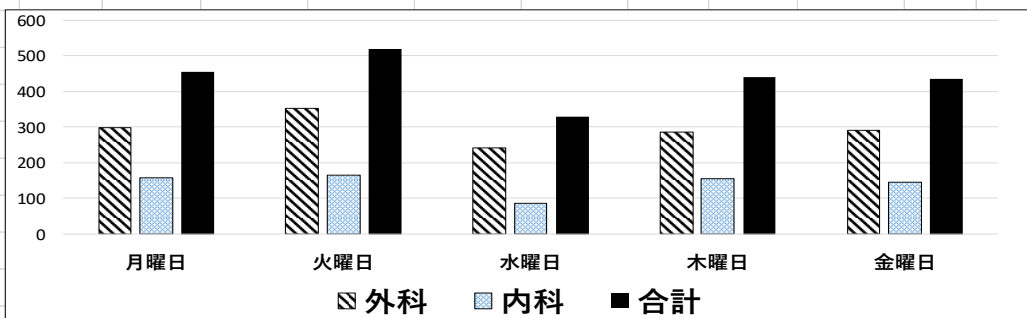
学年別来室者数

	1年	2年	3年	4年	5年	6年
外科	346	296	335	210	175	122
内科	162	156	145	71	92	92
合計	508	452	480	281	267	214 (人)



曜日別来室者数

	月曜日	火曜日	水曜日	木曜日	金曜日
外科	299	353	243	285	290
内科	157	166	86	156	145
合計	456	519	329	441	435 (人)



○外科的・内科的のどちらも1年生が最も多かった。

○曜日別の来室者は、月曜日と火曜日が多い傾向にあった。

○今年度はバス通学が始まり、登校時にバス酔いをする児童が数名いた。引き続き、エチケット袋の持参の指導をしていきたい。

○どの学年においても外科的訴えの来室者が多く、未然防止と自分でできる手当について個別指導を続けていく。



日頃より、子どもたちの健康観察や感染症予防対策にご協力いただきありがとうございます。お子さんの健康・安全を守るため、本校でも引き続き、感染症対策に努めて参りますので、今後ともご協力よろしくお願いいたします。



## 【本校での感染症対策】

感染症対策のため、以下のご協力をお願いします。

### ●必要に応じてマスクの着用

給食当番の際は着用をお願いしていますので、マスクを持参してください。

その他の場面での着用は各ご家庭の判断となります。

必要ときに備え、ランドセルに数枚ご準備をお願いします。

### ●こまめな手洗い

ご家庭でも正しい手洗い指導をお願いします。

### ●衣服で体温調節

校内は常時換気をしているため、お子さんが暑さや寒さに対応できるようご準備をお願いします。

また、感染予防の観点から、以下の持ち物を毎日持参するようにしてください。

### 【日常の持ち物】

- ◎清潔なハンカチ・ティッシュ
- ◎マスク ◎マスクを入れる袋
- ◎水筒（中身は、お水やお茶）



### 【毎朝の健康観察のお願い】

欠席連絡は、さくら連絡網に入力、または電話でご連絡をお願いします。

登校前にお子さんの健康観察をしていただき、発熱や風邪症状等がある場合は無理な登校は避け、ゆっくり休養してください。